

Neues Mietsystem schafft innovative Wohlfühlräume

Komfortabel und nachhaltig



Advance Plus, ein neues Mietsystem, schafft Raum für mehr Komfort, Sicherheit und Nachhaltigkeit.

Wer kennt sie nicht, die provisorischen Räume auf Zeit, die als Büro, Kindergarten, Schule, Bank oder Ausstellungsraum kurzfristig Abhilfe bei Platzmangel schaffen. Sie sind schnell aufgebaut und durchaus funktional. Für alle, die jedoch auch bei temporären Gebäuden hohe Ansprüche an Komfort, Sicherheit und Nachhaltigkeit stellen, ist Advance

Plus, das neue Komfort-Mietsystem von Algeco, die passende Lösung.

Der erste optische Eindruck von Advance Plus erinnert eher an ein Permanentgebäude als an eine Interimslösung. Kein Wunder, denn einzelne, extrabreite Module mit großem Fenster und glatter Fassade verleihen dem Gebäude Großzügigkeit und lassen ein angeneh-

mes, helles Raumgefühl erahnen. Die elektrischen Außenjalousien sind praktisch und elegant zugleich.

Spätestens beim Betreten hat der Besucher vergessen, dass er sich in einem temporären Gebäude befindet, denn Flure, Treppenhäuser und die einzelnen Räume wirken breit und hell. Das weiße Innendesign, die edlen Eschekortüren mit Edelstahlrücken und der Holzkorffußboden vermitteln moderne Eleganz mit Wohlfühlcharakter.

Brandschutz: ein zentrales Thema

Intelligente Vorwandsysteme – im Bürobereich mit integriertem Kabelkanal, im Sanitärbereich zur Verlegung von Zu- und Abwasserleitungen – zeugen von Hochwertigkeit und machen ein für alle Mal Schluss mit dem Ruf des „Provisoriums“, den viele mit temporären Gebäuden verbinden. Auch Raumlösungen auf Zeit müssen hohen Sicherheitsanforderungen entsprechen. Ein zentrales Thema ist dabei der Brand-

schutz. Für die tragenden Bauteile im Advance-Plus-System wurde eine Brandwiderstandsdauer von mindestens 30 Minuten nachgewiesen. Wände und Decken der Flur- und Treppenhäuser sind darüber hinaus für die Feuerwiderstandsklasse F30AB ausgelegt.

Um dem gestiegenen Umweltbewusstsein vieler Bauherren gerecht zu werden, knappe Ressourcen zu schonen und wirtschaftlichen Einbußen durch steigende Energiekosten entgegenzuwirken, erfüllen die Gebäude zudem hohe Ansprüche an eine nachhaltige Bauweise. Bereits in der Standardausführung sind sie mit wichtigen Elementen zum Energie- und Wassersparen ausgestattet. Dazu gehören eine energieeffiziente Beleuchtung sowie im Sanitärbereich Selbstschussarmaturen, sparsame Durchlauferhitzer und elektrische Händetrockner.

ANZEIGE

E.L.F.
HALLEN UND MASCHINENBAU

E.L.F. HALLEN BAUT IHRE ZUKUNFT

H. Göppel 0160 80 60 530
S. Friedrich 0160 80 60 555

www.elf-hallen.de

Ist noch stärkeres ökologisches Engagement gewünscht, bietet das Eco-Future-Programm einen Katalog an zusätzlichen Energie- und Wassersparoptionen. Auch bei Advance Plus garantieren die Profis von Algeco mit ihrem 360-Grad-Service-Konzept Schnelligkeit, umfassende Dienstleistungen und eine sorglose Projektabwicklung. > BSZ

Tragfluthallen zum Mieten für Kommunen

Nach Wunsch gefertigte Überdachungsmöglichkeit

Seit dem Frühjahr 2012 führt die Firma Parant-Deutschland GmbH aus Augsburg, führender Hersteller von Tragfluthallen in Deutschland speziell für den kommunalen Bedarf, die Miethalle im Angebot. Somit ist eine schnelle Überdachungslösung zum Beispiel nach Brandschäden oder bei Instandsetzung von Gebäuden und Sportstätten möglich. Während der Bauphase ihrer Vorhaben stellt das Unternehmen dem Nutzer die Halle nach Wunsch gefertigt auf ein geeignetes Grundstück.

Die Tragfluthalle bietet sich als Überdachung für vielfältige Nutzungen an. Schwimmbecken, Schulsport-, Tennis- oder Beachvolleyballfelder wie auch Soccerplätze eignen sich für eine Überdachung. Aber auch logistische Lösungen für Lagerung, beispielsweise im Bereich Bauhof, sind praktisch zu realisieren.

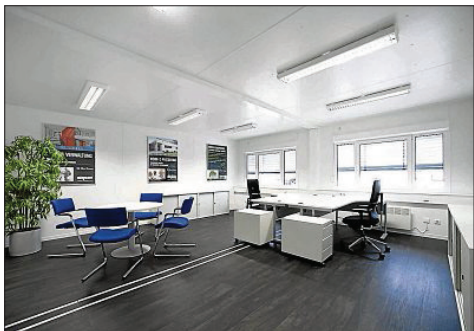
Wenige Wochen nach Bestellung sind alle Komponenten für die Errichtung gefertigt und lassen sich nach Anlieferung in gerade mal einer Woche aufstellen.

Neben dem temporären Betrieb ist die Tragfluthalle auch für den Ganzjahresbetrieb ideal geeignet. Durch Einsatz spezieller Ganzjahreschutzfolien lassen sich UVempfindliche Flächen auch an regnerischen Sommertagen voll nutzen.

Selbstverständlich ist jeder Mietvertrag auf Wunsch durch eine Kaufoption erweiterbar. Mietdauer und Konditionen richten sich nach dem Wunsch des Kunden nach Ausstattung und Komfort. Die Größe und Höhe der Halle ist individuell gestaltbar. > BSZ



Ein überdachtes Schwimmbecken. FOTO PARANET



Ein gutes Raumgefühl und Wohlfühlatmosphäre sind auch bei temporären Lösungen möglich. FOTOS ALGECO

Raum-Module mit Systemhalle

Eine Komplettlösung

Am bisherigen Standort in Markgröningen war es zu eng geworden. Der neue Betrieb im Industriegebiet sollte so schnell wie möglich entstehen. Denn jeder Tag Produktionsausfall kostet Geld. Mit konventioneller Bauweise war der Zeitplan nicht zu schaffen. Außerdem wäre damit die Wirtschaftlichkeit infrage gestellt. Architekt und Bauherr mussten daher nach einer schnellen und zugleich wirtschaftlichen Lösung suchen.

Das zweigeschossige, 300 Quadratmeter große Bürogebäude wurde deshalb aus Raum-Modulen errichtet. Es ist außen komplett verputzt, deshalb sieht man ihm die modulare Bauweise nicht an. Der Vollwärmeschutz sorgt dabei für niedrige Energiekosten. Eine offene Flachstahlwagentreppe verbindet die beiden Stockwerke.

Die Wände der Büroräume sind mit Glasfasertapete tapeziert, fertig gestrichen und mit einem Trittschall dämmenden Bodenbelag aus Linoleum ausgestattet. In den komplett eingerichteten Sanitär-

räumen mit WCs und Duschen sind Böden und Wände gefliest. Die zwölf Kunststofffenster wurden mit Außenjalousien versehen. Eine Gasterme sorgt für angenehme Raumtemperatur und Warmwasser. Zur Ausstattung gehört auch die zentrale Elektroinstallation, Leitungen, Schalter und Steckdosen liegen unter Putz oder im Kabelkanal.

Die isolierte Satteldachhalle hat eine Grundfläche von 546 Quadratmetern sowie zwei Stahl-Außen Türen und ein Sektionaltor. Für Tageslicht sorgen Fensterbänder und Firstlichtbänder. Die Hallenheizung mit Deckenstrahlplatten, ein Wind- und Regensensor sowie drei RWA-Klappen vervollständigen die Ausstattung.

Nach einer Bauzeit von knapp sechs Monaten wurden die Gebäude schlüsselfertig übergeben. Halle und Bürogebäude bilden eine attraktive Einheit. Dem Gesamtkomplex sieht man nicht an, dass er in Systembauweise errichtet wurde. > BSZ

ESCHENBACH ZELTBAU

Nutzen Sie die Energie der Sonne ...

Energiegewinnung durch Solar-Panale auf Ihrer Lagerhalle

NEU!

Auch Nachrüsten möglich!

- Zertifiziert IEC 61645 / EN 61730
- Wartungsfrei und Witterungsbeständig
- Statik- und TÜV-geprüft
- vereinfachte Baugenehmigung gegenüber festen Solarelementen
- Schmelast bis 75 kg / m²

www.eschenbach-zeltbau.de

DIENSTAG, 16.00 UHR

> Anzeigenschluss für die Bayerische Staatszeitung

www.container-renz.com

Raum-Container · Raum-Module · Hallensysteme

Wir leben Räume

INNOVATIVE BAUTEN

- Gewerbebau: Produktionshallen, Bürogebäude
- Landwirtschaft: Ställe, Lagerhallen, Maschinenhallen
- Rundbehälter: Gülle-/Biotgasbehälter, Kläranlagen
- Fertighäuser: Ein-/Mehrfamilienhäuser

WOLF System GmbH
Am Stadtwald 20, 94486 Osterhofen, Tel. 09932/37-0, Fax 09932/2893, mail@wolfssystem.de, www.wolfssystem.com

PARANET Deutschland GmbH

TRAGFLUTHALLEN

- Temporäre Überdachungen von Sportstätten
- Miethallen für Kommunen

PARANET Deutschland GmbH | Rötterweg 55 | D-86199 Augsburg
FON: 0821-5437148-1 FAX: 0821-5437148-91 E-MAIL: info@paranet-deutschland.de | WEB: paranet-deutschland.de

> Probeexemplar anfordern: Tel. 089-290142-50, Fax 089-290142-70

RAUM FÜR KOMFORT UND NACHHALTIGKEIT

ADVANCE PLUS – das neue Mietsystem von Algeco – setzt Maßstäbe in der Komfortklasse: Extrabreite Module und ein hochwertiges Innendesign bieten ein gutes Raumgefühl. Zahlreiche Energiesparoptionen verbessern Wirtschaftlichkeit und Energiebilanz. Sagten Sie JA zum Fortschritt mit ADVANCE PLUS.

MIETEN · LEASEN

algeco
AN ALGECO SCOTSMAN Company
www.algeco.de